



Lunedì, 22 Giugno, 26

[HOME](#) [ATTUALITÀ](#) [NEWS](#) [DALL'ITALIA E DAL MONDO](#) [LAVORO](#) [MONDO](#) [POLITICA](#) [SANITÀ](#) [VIDEO NEWS](#)


**Usa-Iran, Vance: "Negozianti tecnici proseguiranno nei prossimi giorni". Ok Teheran a ritorno ispettori Aiea – Diretta**

(Adnkronos) - I negoziati tecnici tra Stati Uniti...



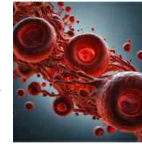
**Schwazer, nuova accusa di doping: positivo all'Epo in Germania, sospeso**

(Adnkronos) - Nuova bufera doping per Alex Schwazer...



**A Bologna torna mercoledì il We Make Future**

(Adnkronos) - Mercoledì 24 giugno inizia a Bologna Fiere...



**Malattia venosa cronica, esperti: "Non è solo un problema degli arti inferiori"**

(Adnkronos) - Spesso sottovalutate, le alterazioni del sistema...

Home › video news › Sanità digitale: le criticità del sistema Italia



**Sanità digitale: le criticità del sistema Italia**

video news

Scarica i risultati del report realizzato da **Fondazione GIMBE**, con il supporto di **GS1 Italy**, che analizza i principali **processi ospedalieri** legati alla gestione di farmaci e dispositivi medici.

**I temi principali?**

Tracciabilità, sicurezza e conformità UE con gli standard GS1

By **Redazione-Web** - 22/06/2026

1 0

Sanità digitale: le criticità del sistema Italia



Tracciabilità, sicurezza e conformità UE con gli standard GS1



**EMMEGI REVISO**  
Consulenza aziendale e gestione contabile

segreteria@emmegireviso.it  
Tel. +39 0816123885

**POST POPOLARI**

**Cicloturismo, Il Green Road Award celebra le vie del turismo lento**

Milano, 22 giu. (askanews) – (In collaborazione con GSI Italy) – La sanità italiana rischia di arrivare impreparata alle prossime scadenze europee sulla sicurezza e la tracciabilità di farmaci e dispositivi medici. È quanto emerge da una ricerca realizzata da Fondazione GIMBE con il supporto di GSI Italy, presentata a Milano. I numeri raccontano una supply chain ancora poco digitalizzata: oltre l'80% delle strutture trascrive manualmente i dati dei farmaci in ingresso e quasi la metà non integra i sistemi di magazzino con le cartelle cliniche elettroniche. Un ritardo che potrebbe pesare soprattutto in vista dell'entrata in vigore, nel 2027, del nuovo sistema europeo anticontraffazione dei farmaci. Un quadro che evidenzia la necessità di accelerare il percorso di innovazione del Servizio Sanitario Nazionale e di intervenire rapidamente sulle principali criticità organizzative e tecnologiche. "La priorità principale è quella di dare chiarezza al quadro normativo, perché mancano ancora oggi quattro decreti attuativi, e anche alle procedure operative che le aziende sanitarie ospedaliere devono applicare per essere adempienti alle normative europee. Il secondo è un tema infrastrutturale, perché molte realtà hanno ancora processi parzialmente o totalmente cartacei e hanno magazzini che non sono digitalizzati o robotizzati. Il terzo è un tema di formazione di professionisti, sia per quanto riguarda le digital skills che le tematiche di queste normative. Infine, è assolutamente fondamentale che la filiera possa integrare tutte queste informazioni fin dalla nascita dei prodotti" ha dichiarato Marco Mosti, Direttore generale di Fondazione GIMBE. Tra le possibili soluzioni c'è l'adozione degli standard globali GSI, già utilizzati a livello internazionale per garantire identificazione univoca, tracciabilità e interoperabilità lungo tutta la filiera sanitaria. Strumenti che possono supportare gli ospedali sia nell'adeguamento alle normative europee sia nel miglioramento dell'efficienza dei processi e della sicurezza delle cure. "Gli standard GSI non sono solo un codice a barre da posizionare su un farmaco o su un dispositivo medico, perché questo richiede la compliance normativa attuale, ma sono un fattore abilitante che entra in tutti i processi ospedalieri: dalla logistica in ingresso fino alla cura del paziente in un reparto ospedaliero, addirittura fino al letto della persona assistita" ha aggiunto Giada Necci, Industry Engagement Senior Manager di GSI Italy. Secondo gli esperti, la digitalizzazione della supply chain sanitaria non rappresenta soltanto un obbligo normativo, ma un'opportunità concreta per migliorare la gestione di farmaci e dispositivi medici, ridurre gli errori e rafforzare la sicurezza dei pazienti. Una sfida che il sistema sanitario italiano è chiamato ad affrontare nei prossimi mesi, prima delle importanti scadenze europee previste per il 2027.



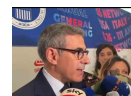
**Starmer lascia Downing Street, il Labour apre la successione**



**Gb, Starmer annuncia le dimissioni e si commuove**



**Fidanza: "Polemica Meloni-Trump chiusa, superare diatribe"**



**Crolla (AmCham): "Trump e Meloni? Anche i migliori amici litigano"**



Previous article

**Colombia vira a destra, il trumpiano De La Esprilla vince presidenziali**

Next article

**Lo sport come strumento di salute pubblica**

## POST RECENTI

VIDEO NEWS

### Cicloturismo, il Green Road Award celebra le vie del turismo lento

Il Umbria guida il podio, premi anche a Cambrini, Invernizzi e Francia Milano, 22 giu. (askanews) - Perolare lentamente per scoprire un territorio, attraversando borghi, parchi e...

22/06/2026

VIDEO NEWS

### Gb, Starmer annuncia le dimissioni e si commuove

Accetta con serenità la sconfitta del gruppo parlamentare Londra, 22 giu. (askanews) - Con una dichiarazione fuori dal solito trionfalismo il premier Keir...

22/06/2026

VIDEO NEWS

### Starmer lascia Downing Street, il Labour apre la successione

Il Labour è stato il consenso di fatto, la dimissioni del premier. Milano, 22 giu. (askanews) - Alla fine, Keir Starmer ha fatto un passo indietro. Le...

22/06/2026

VIDEO NEWS

### Fidanza: "Polemica Meloni-Trump chiusa, superare diatribe"

La nostra stella polare è tenere insieme l'interesse nazionale. Milano, 22 giu. (askanews) - "Ritorniamo che queste diatribe debbano essere superate, e non a caso Giorgia..."

22/06/2026

LOAD MORE ▾


 Città di

Questo sito contribuisce alla audience di "Campania Press". Testata giornalistica iscritta al Registro Stampa del Tribunale di Napoli al nr. N. 3889 del 30/06/1989. Alcuni testi citati o immagini inserite sono tratte da internet e, pertanto, considerate di pubblico dominio; qualora la loro pubblicazione violasse eventuali diritti d'autore vogliate comunicarlo via e-mail all'indirizzo segnalazioni@cittadi.it per provvedere alla conseguente rimozione o modificazione.