

Menu

Siti Internazionali

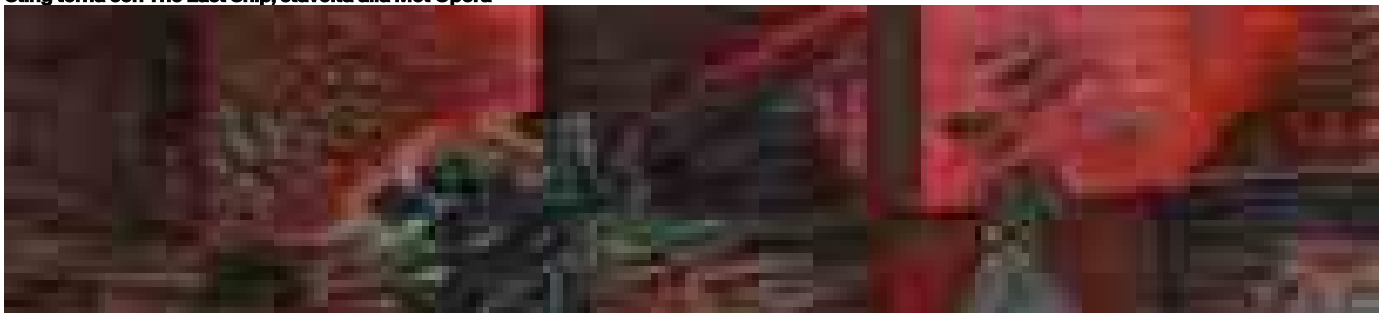
Abbonati

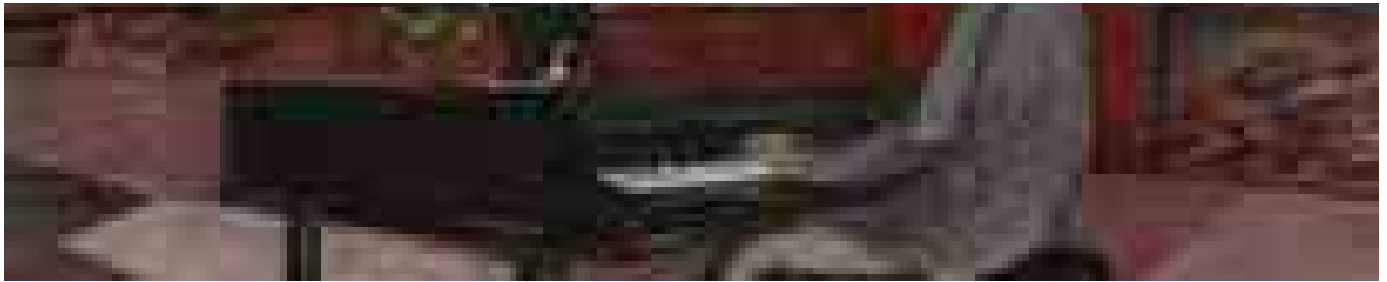


'Disclosure Day', Steven Spielberg mal oltre la favola

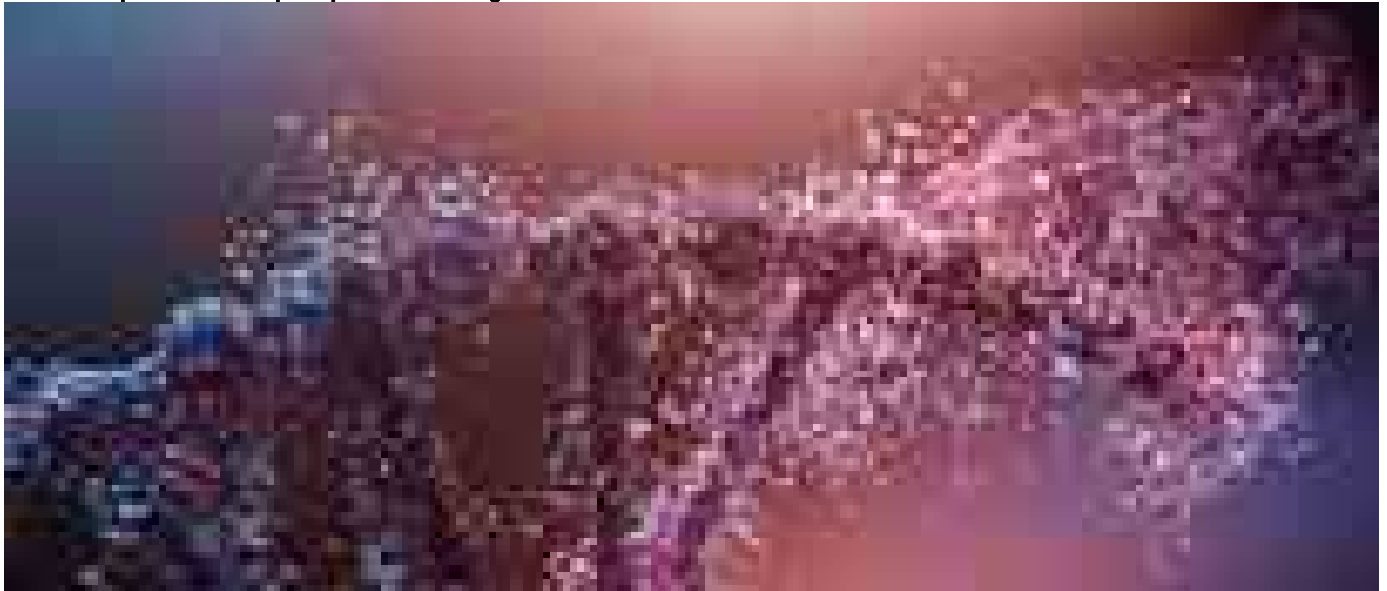


Sting torna con The Last Ship, stavolta alla Met Opera





Paolo Conte pittore in mostra per la prima volta a Parigi



Individuate 74 varianti genetiche legate all'ansia, 39 sono nuove



Dal sonno agli smartphone, i consigli contro il vuoto da scuole chiuse

[Temi caldi](#)
[Medio Oriente](#)
[Pierina Paganelli](#)
[Ponte sullo Stretto](#)
[Mondiali 2026](#)
[Belfast](#)
 / [SALUTE&BENESSERE](#) / Sanità

[Naviga](#) :

Gimbe, stop al trasferimento di ulteriori competenze sanitarie alle Regioni

'Impossibile che facciano le stesse richieste pur partendo da situazioni diverse'

ROMA, 10 giugno 2026, 12:00

Redazione ANSA



↑ - RIPRODUZIONE RISERVATA

Sospendere l'iter del trasferimento delle ulteriori competenze sanitarie alle Regioni nell'ambito dell'autonomia differenziata "o subordinarlo ad una moratoria fino alla definizione dei Lep sanitari, alla quantificazione dei relativi costi standard e all'adozione di un sistema nazionale di monitoraggio dell'impatto delle maggiori autonomie su salute, accesso ed equità": è la richiesta della Fondazione Gimbe, audita presso la Commissione Affari Costituzionali del Senato sugli schemi di pre-intesa per l'autonomia differenziata sottoscritti da quattro regioni (Lombardia, Veneto, Piemonte e Liguria) per ottenere le stesse ulteriori autonomie di tutela della salute.

Il presidente della Fondazione, Nino Cartabellotta, ha espresso perplessità perchè le 4 Regioni, a fronte di richieste uguali, "partono da situazioni molto diverse: una risulta inadempiente sui Lea, mentre le altre presentano livelli di performance distanti tra loro". Le differenze tra le quattro regioni, in particolare, risultano evidenti su tre fronti: la mobilità sanitaria, che vede Lombardia e Veneto attrarre pazienti e Piemonte e Liguria perdere risorse; la rinuncia alle prestazioni sanitarie, con Lombardia e Liguria oltre il 10%; il personale sanitario, in particolare nella disponibilità di professionisti sanitari e nella capacità di coprire il fabbisogno di medici e pediatri di famiglia.

È quindi difficile comprendere - ha osservato il presidente della Fondazione Gimbe - come schemi di intesa sostanzialmente identici possano rispondere a realtà assistenziali così eterogenee. Proprio queste differenze avrebbero richiesto istruttorie specifiche e puntualmente motivate, perché prima di attribuire nuove competenze occorre garantire che i diritti già previsti siano realmente esigibili in modo uniforme su tutto il territorio nazionale". Il rischio in assenza delle condizioni ritenute necessarie dalla Fondazione Gimbe, ha denunciato Cartabellotta,

"non è soltanto di ampliare le diseguaglianze nell'accesso alle cure, ma anche di legittimarle". La stessa Corte Costituzionale, ha concluso Cartabellotta, "ha chiarito che l'autonomia differenziata richiede una rigorosa istruttoria, funzione per funzione, e adeguate garanzie di uniformità dei diritti sull'intero territorio nazionale".

Riproduzione riservata © Copyright ANSA

Condividi



ANSA Discover

Alla ricerca del benessere

Scegliere uno stile di vita sano vuol dire scegliere di volersi bene e decidere di intraprendere un percorso verso il benessere. Sei pronto per farlo?

Newsletter ANSA

Veloci, dettagliate, verificate. Nella tua casella mail.

iscriviti alle newsletter

Video >





▶ **Sanita', D'Amato presenta il suo libro sull'IA nel campo medico**



▶ **Leucemia linfatica cronica, "Pirtobrutinib supera resistenze indotte da precedenti terapie"**



▶ **Leucemia linfatica cronica, "con Pirtobrutinib si amplia l'offerta terapeutica"**



▶ **Msd, Luppi: "La scienza non lascia indietro nessuno, ma meno burocrazia e via il payback"**



ANSAit

Periodicità quotidiana - Iscrizione al Registro della Stampa presso il Tribunale di Roma n. 212/1948

P. Iva IT00876481003

Copyright 2026 © ANSA

Tutti i diritti riservati

ANSA Corporate

Profilo societario

Prodotti e Servizi

ANSA nel mondo

Sezioni

Ultima Ora

Cronaca

Politica

Economia

Mondo

Cultura

Sport

ANSA 2030

ANSA Verified

Scuola, Università e Giovani

Donne

Lifestyle

Motori

Osservatorio IA

Foto

Video

Podcast

Abruzzo

Basilicata

Calabria

Campania

Emilia-Romagna

Friuli V.G.

Responsabilmente

Salute & Benessere

Scienza

Tecnologia

Terra & Gusto

Vaticano

Viaggi

ANSAMag

Speciali

Molise

Piemonte

Puglia

Sardegna

Sicilia

Toscana