

Login con  » ACCEDI | REGISTRATI

SANITÀ33

Politica sanitaria ▾ / Ricerca e cura ▾ / Lavoro e professioni ▾ / Speciali e servizi ▾

Q / 33 ▾

< Home / Europa / ebola



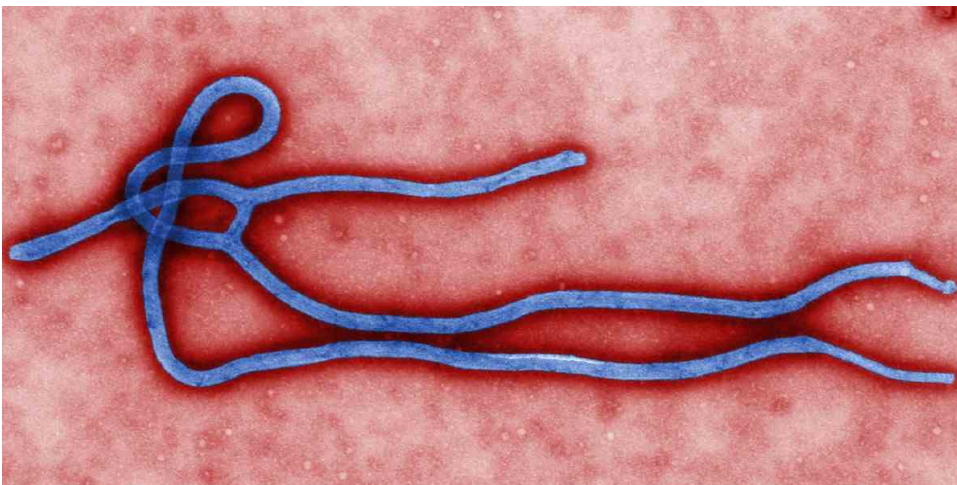
POLITICA SANITARIA

04 Giugno 2026

EBOLA

Ebola, il dossier arriva al vertice Ue dopo la richiesta dell'Italia

Venerdì riunione straordinaria dei ministri della Salute dell'Unione europea



L'epidemia di Ebola in Africa centrale approda nell'agenda europea. Venerdì si terrà una videoconferenza straordinaria dei ministri della Salute dell'Unione europea per discutere le misure di preparazione e coordinamento tra gli Stati membri, mentre il tema sarà affrontato anche nel prossimo Consiglio europeo. La decisione arriva dopo la richiesta avanzata dall'Italia di rafforzare il coordinamento comunitario sulla gestione degli arrivi dalle aree colpite dal virus Bundibugyo.

Secondo quanto riferito, l'Italia è stata tra i primi Paesi europei ad adottare misure specifiche dopo che l'Organizzazione mondiale della sanità ha dichiarato il 17 maggio l'emergenza sanitaria pubblica di rilevanza internazionale. Dopo una prima circolare rivolta al personale impegnato nelle attività di cooperazione sanitaria nelle aree interessate dal focolaio, il 29 maggio il Ministero della Salute ha emanato

Resta aggiornato con noi!

La tua risorsa per news mediche, riferimenti clinici e formazione.

Iscriviti al servizio utilizzando il tuo account Medikey

Dichiaro di aver letto e accetto le condizioni di privacy

IlMagazine
Il giornale del management della sanità

I PIÙ LETTI

un'ordinanza che prevede l'obbligo di dichiarazione entro 24 ore per chiunque provenga, direttamente o indirettamente, dalla Repubblica Democratica del Congo o dall'Uganda o vi abbia soggiornato nei 21 giorni precedenti l'ingresso in Italia.

I diversi Paesi europei hanno adottato strategie autonome. La Germania ha attivato una rete di sette centri di isolamento ad alta specializzazione dotati di sistemi di biocontenimento e ha predisposto procedure per l'eventuale evacuazione sanitaria di casi sospetti o confermati. La Francia gestisce i casi attraverso strutture ospedaliere ad alta sicurezza e protocolli di isolamento e tracciamento dei contatti. In Spagna il centro nazionale di riferimento è l'ospedale La Paz-Carlos III di Madrid.

Nel frattempo l'Organizzazione mondiale della sanità ha richiamato l'attenzione sulle criticità ancora presenti nella gestione dell'epidemia. Il direttore generale **Tedros Adhanom Ghebreyesus** ha riferito che nella Repubblica Democratica del Congo viene attualmente monitorato circa il 45% dei contatti dei casi individuati, a fronte di un obiettivo superiore al 90%. Tra gli ostacoli indicati figurano l'insicurezza nelle aree colpite, gli spostamenti della popolazione e la sfiducia di parte delle comunità locali.

L'Oms ha inoltre invitato i Paesi a evitare restrizioni generalizzate ai viaggi, ritenendo che possano ostacolare il flusso di aiuti e di personale necessario alla risposta sanitaria, e ha indicato come priorità il rafforzamento delle capacità diagnostiche, del tracciamento dei contatti e della sorveglianza epidemiologica.

EUROPA/

Ondate di calore, Oms aggiorna le linee guida e chiede piani sanitari più efficaci

EUROPA/

Ebola, il dossier arriva al vertice Ue dopo la richiesta dell'Italia

Se l'articolo ti è piaciuto rimani in contatto con noi sui nostri canali social seguendoci su:



Oppure rimani sempre aggiornato in ambito farmaceutico iscrivendoti alla nostra newsletter!

POTREBBERO INTERESSARTI ANCHE/

04/06/2026

GOVERNO E PARLAMENTO/

Fine vita, il Senato rinvia il ddl in Commissione. Via libera alla

04/06/2026

TERAPIA/

Farmaci, l'Ai accelera la ricerca e riduce del 25% i costi di

sospensiva con 88 voti

L'Aula ha approvato il ritorno del provvedimento alle Commissioni Giustizia e Sanità. Opposizioni contrarie, la maggioranza punta a un testo condiviso

04/06/2026

MERCATO

Novo Nordisk conferma il piano per Anagni: oltre un miliardo di investimenti e 400 nuovi posti di lavoro

L'azienda ha confermato al Governo il programma di sviluppo del sito laziale dedicato alla produzione di farmaci per malattie croniche e obesità.

sviluppo

Secondo il FoSSC le nuove tecnologie possono tagliare del 25% le spese e del 40% i tempi necessari per portare una terapia ai pazienti

04/06/2026

MEDICI

Pediatri, allarme Gimbe: ne mancano quasi 500. Entro il 2029 oltre 1.500 pensionamenti

Lombardia, Piemonte e Veneto concentrano quasi l'80% delle carenze. Cartabellotta: "In molte aree trovare un pediatra disponibile sta diventando impossibile"

SANITÀ

CARDIOLOGIA

DIABETOLOGIA

ENDOCRINOLOGIA

GINECOLOGIA

FARMACISTA

PUNTOEFFE

ODONTOIATRIA

DENTAL CADMO

DICA**ECM****VE****DOCTOR**

MEDICINA INTERNA

NUTRIZIONE

PEDIATRIA

ORTOPEDIA

ONCONEWS

Chi Siamo
Contatti
Note
Legali
Privacy

©2026 Edra S.p.a | www.edraspa.it | P.iva 08056040960 | Tel. 02/881841 | Sede legale: Viale Enrico Forlanini 21 - 20134 Milano (Italy)