

mercoledì, Aprile 29, 2026



HOME

CORPO E MENTE ▾

ALTRO ▾

QUI TALK

LA RIVISTA

QUI SALUTE TV

AREA MEDICI



Home &gt; Attualità

ATTUALITÀ

# Sanità, Gimbe: spesa ferma al 6,4% del Pil fino al 2029. "Previsioni instabili e sempre al ribasso"

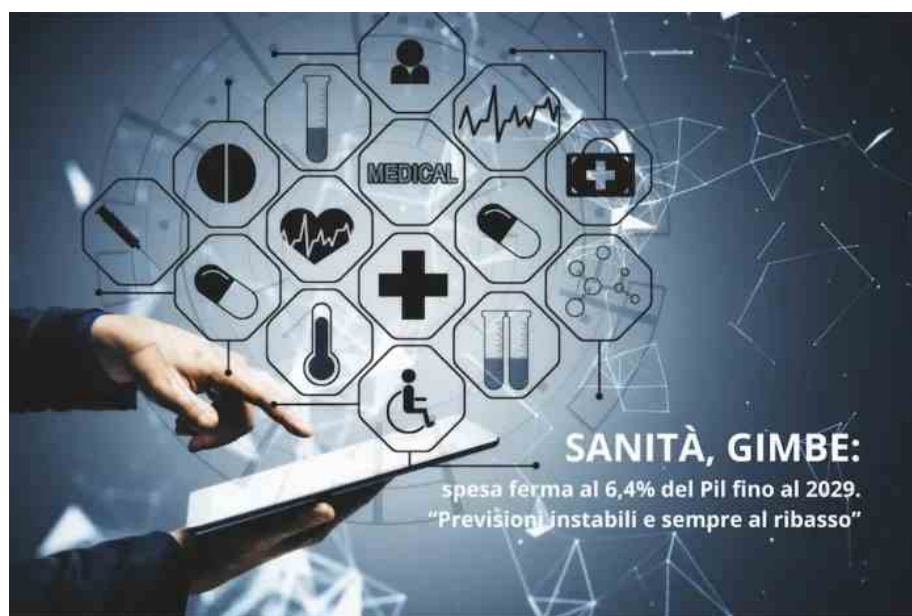
Da Qui Salute 29/04/2026

Facebook

X

WhatsApp

LinkedIn



Nessuna inversione di tendenza per la sanità pubblica italiana. È quanto emerge dall'analisi della [Fondazione Gimbe](#) sul Documento di Finanza Pubblica 2026, che conferma un rapporto tra [spesa sanitaria](#) e Pil fermo al 6,4% fino al 2029. Un dato che, secondo Gimbe, nasconde però fragilità evidenti.

## Spesa sanitaria, le previsioni per i prossimi anni

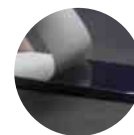
A fronte di una crescita media annua del Pil nominale del 2,6%, la spesa sanitaria nel triennio 2027-2029 aumenterebbe solo del 2,37%. Per il presidente Nino Cartabellotta si tratta di previsioni "instabili e sistematicamente riviste al ribasso", segnale di un definanziamento strutturale del Servizio sanitario nazionale.

### ULTIMI ARTICOLI



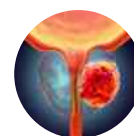
RICERCA

**Epatiti, passi avanti nella lotta ma i numeri restano allarmanti: 1,3 milioni di morti nel 2024**



INNOVAZIONE E TECNOLOGIA

**Una pellicola antivirale che "rompe" i virus: la svolta per smartphone e ospedali più sicuri**



ONCOLOGIA

**Tumore alla prostata: diagnosi precoce, nuove terapie e sfide ancora aperte - Dott. Carlo Introini**



ATTUALITÀ

**Al Gemelli prende forma il Centro Cuore: focus sulla cardiologia del futuro**



ATTUALITÀ

**Farmaceutica, in Italia boom di brevetti: +26% tra il 2021 e il 2025**



Nel 2025 la spesa sanitaria prevista si attesta a 141,5 miliardi, in crescita rispetto al 2024, ma inferiore di circa 2,5 miliardi rispetto alle stime formulate lo scorso autunno. Per il 2026 il Dfp prevede 148,5 miliardi e un rapporto spesa/Pil al 6,4%, ma secondo Gimbe il dato rischia di non essere realistico senza aggravare i disavanzi regionali.

Ancora più preoccupante il quadro sul medio periodo: tra il 2027 e il 2029 il gap tra fabbisogni sanitari e risorse disponibili viene stimato in 30,6 miliardi. La forbice, avverte Gimbe, potrebbe passare da 7,1 miliardi nel 2027 a 13,4 miliardi nel 2029, con il rischio di mettere sotto pressione i bilanci delle Regioni, costrette a tagliare servizi o aumentare la pressione fiscale.

Secondo Cartabellotta, senza nuovi investimenti già dalla prossima legge di Bilancio il Servizio sanitario nazionale rischia di soffocare, con effetti su accesso alle cure, disuguaglianze e costi sempre più a carico dei cittadini.

## La reazione politica

Dura anche la reazione politica. La senatrice di Italia Viva Annamaria Furlan parla di "tagli certificati alla sanità" e di un percorso che rischia di portare il Ssn verso il default. "Dietro una stabilità solo apparente – afferma – si nasconde una precisa scelta politica che riduce le risorse per la sanità pubblica e aumenta il rischio di meno servizi e più disuguaglianze".

**TAGS** [analisi](#) [benessere](#) [bilanci](#) [bilanci Regioni](#) [crescita](#) [dato](#)  
[fabbisogni sanitari](#) [fondazione gimbe](#) [Gimbe](#) [Pil](#) [politica](#) [pressione](#)  
[pressione fiscale](#) [prevenzione](#) [previsioni](#) [qui salute](#) [Qui Salute Magazine](#) [regioni](#)  
[risorse](#) [salute](#) [sanità](#) [sanità pubblica italiana](#) [servizi](#) [servizio sanitario nazionale](#)  
[spesa](#) [spesa sanitaria](#)



PRECEDENTE

**Una pellicola antivirale che "rompe" i virus: la svolta per smartphone e ospedali più sicuri**

SUCCESSIVO

**Epatiti, passi avanti nella lotta ma i numeri restano allarmanti: 1,3 milioni di morti nel 2024**

### ARTICOLI CORRELATI



LASCIA UN COMMENTO

Commento: