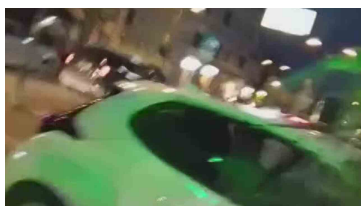


Giovedì, 16 Aprile 2026  Nuvoloso con locali aperture


Abbonati

 Accedi

**VIDEO DEL GIORNO**

Frosinone, panico allo Scalo: giovane semina il caos tra auto e passanti (video)

SANITÀ

## Flop della sanità digitale nel Lazio: quasi nessuno usa il fascicolo elettronico. La Regione corre ai ripari

Ad aderire al fascicolo sanitario elettronico è meno di un cittadino su dieci: il 9% secondo Gimbe (in Emilia Romagna lo usa il 92% della popolazione). La Regione prova a invertire il trend puntando sulla comunicazione

**Giulia Argenti**

Giornalista RomaToday

16 aprile 2026 12:00



Foto di repertorio

**D**a una parte l'Emilia Romagna, con una percentuale di adesione al [Fascicolo sanitario elettronico](#) al 92%, dall'altra, molto più sotto, il Lazio, dove lo utilizza appena il 9% della popolazione. Dunque meno di un cittadino su dieci.

La fotografia arriva da un recente rapporto di Gimbe e conferma che, nella Capitale e in tutta la Regione, i cittadini che aderiscono al Fascicolo sanitario elettronico sono ancora pochissimi, nonostante si tratti di uno strumento importante e molto utile per ricostruire, in tempi brevi, la storia clinica di ogni paziente.

Per questo la Regione ha scelto di correre ai ripari: prima pubblicando, nelle scorse settimane, un video sui propri canali social che mostra il presidente della Regione, Francesco Rocca, impegnato a discutere dell'importanza del fascicolo sanitario elettronico con la primaria [Solange Fugger](#), star di Tik Tok con l'account Minerva salute, e poi avviando una campagna di comunicazione da 6mila euro rivolta ai cittadini per incrementare l'utilizzo di questo strumento.

## Record negativo nel Lazio

I numeri che arrivano da Gimbe parlano chiaro: il Lazio è tra le Regioni con il più basso livello di adesione: 9%. A fare peggio sono: Basilicata (7%), Molise (6%), Campania (3%), Calabria e Abruzzo (2%). I dati sono aggiornati a settembre 2025. La media italiana è del 44%, mentre molto sopra a questa percentuale ci sono Emilia Romagna (95%), Provincia autonoma di Trento (90%), Veneto (89%). "Non è un problema tecnico, ma un fallimento culturale e organizzativo" ha spiegato il presidente della Fondazione Gimbe, Nino Cartabellotta.

## Cos'è il fascicolo sanitario elettronico

Il Fascicolo sanitario elettronico (Fse) raccoglie la storia clinica del paziente, rendendo disponibili le informazioni e i documenti prodotti dal Sistema sanitario nazionale da medici e operatori sanitari anche di strutture diverse (Asl, Aziende ospedaliere, medici di famiglia e pediatri) e da strutture sanitarie private. All'interno si trovano referti, lettere di dimissioni, verbali di pronto soccorso, prescrizioni e tutto il materiale che descrive gli eventi clinici del paziente. Si tratta di uno strumento che semplifica e velocizza il lavoro del medico nel momento in cui visita per la prima volta un paziente, perché gli consente di avere subito a disposizione tutta la sua storia clinica.

Per consentirlo, però, è necessario che il paziente fornisca il consenso alla consultazione del proprio Fascicolo sanitario elettronico online. Cosa che, nel Lazio, fanno ancora pochissimi cittadini.

## La Regione corre ai ripari

A fronte di questa situazione, la Regione ha scelto di correre ai ripari, prima potenziando, come prima in Italia, il Fascicolo sanitario elettronico, introducendo anche le valutazioni e gli accertamenti effettuati dagli infermieri. Non solo: con un atto approvato lo scorso 30 marzo è stata affidata alla società Bsg Srl i un servizio per la realizzazione di un piano mezzi per una campagna di comunicazione dedicata al Fascicolo sanitario elettronico, per un importo complessivo di 5978 euro, con l'obiettivo di sensibilizzare i cittadini di Roma e del Lazio. Migliorando così i pessimi dati sull'adesione al Fascicolo sanitario elettronico fotografati da Gimbe.

## Come si aderisce

Se si è in possesso di una tessera sanitaria con chip (TS-CNS) abilitata, di una carta d'identità elettronica italiana (Cie) o di un'utenza Spid, è possibile accedere tramite il link apposito al servizio del portale [www.salutelazio.it](http://www.salutelazio.it) ed esprimere i consensi alla consultazione del fascicolo sanitario elettronico direttamente online. In caso contrario sarà necessario recarsi in uno dei punti territoriali di accesso (Pta) e abilitare la carta. Nel momento dell'attivazione sarà possibile anche richiedere l'attivazione del fascicolo.

*FrosinoneToday è anche su Mobile! [Scarica l'App](#) per rimanere sempre aggiornato.*

© Riproduzione riservata



Si parla di [medici](#), [sanità](#), [Francesco Rocca](#)

Sullo stesso argomento

