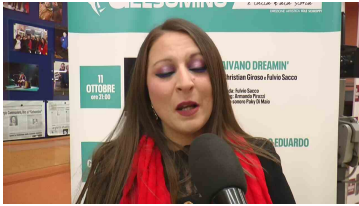


Martedì, 17 Marzo 2026  Nuvoloso con locali aperture


Abbonati

Accedi


**VIDEO DEL GIORNO**  
 Parole e Teatro contro la violenza di genere

**SALUTE**

## Sempre meno medici di famiglia a Napoli e in Campania, situazione critica

Pesanti le conseguenze nell'assistenza. La fotografia della Fondazione Gimbe

**Emiliano Dario Esposito**

Giornalista NapoliToday

17 marzo 2026 12:04



La carenza di medici di famiglia è un problema ormai concreto per migliaia di cittadini. Napoli, insieme al resto della Campania, è tra i territori dove l'emergenza si avverte di più: secondo un'analisi della Fondazione Gimbe nella regione mancano 643 medici di medicina generale, dato che la colloca tra le aree più critiche d'Italia.

### Medici pochi e studi sovraffollati

Le conseguenze sono evidenti soprattutto nei contesti urbani più densamente popolati come il capoluogo partenopeo. In Campania ogni medico segue in media 1.425 assistiti, contro un parametro ritenuto adeguato di circa 1.200. Questo livello di saturazione rende più difficile la libera

scelta del professionista e incide sulla qualità della presa in carico.

A Napoli il problema è noto da tempo: già all'inizio del 2025 si stimava che circa 150mila cittadini fossero senza medico di base. Molti riescono a ottenere solo una nomina provvisoria oppure finiscono nelle liste di professionisti con carichi che arrivano anche a duemila pazienti.

## Ospedali sempre più sotto pressione

In assenza di una rete territoriale percepita come efficace, sempre più cittadini si rivolgono direttamente al pronto soccorso, aggravando il carico su strutture già in difficoltà, soprattutto nei periodi di picco influenzale. Per molti napoletani gli ospedali restano di fatto l'unico punto di riferimento immediato, al netto del supporto delle guardie mediche.

Il fenomeno in realtà riguarda quasi tutto il Paese. Al primo gennaio 2025 i medici di famiglia erano 36.812 e avevano in carico oltre 50,9 milioni di cittadini, con una media nazionale di 1.383 assistiti. Le carenze più rilevanti si registrano nelle regioni più popolate: Lombardia (-1.540), Veneto (-747) e Campania (-643), seguite da Emilia-Romagna, Piemonte, Toscana e Lazio.

## Pensionamenti e ricambio insufficiente

Alla base della crisi c'è soprattutto la mancanza di programmazione. Tra il 2019 e il 2024 in Italia si sono persi oltre 5mila medici di medicina generale e tra il 2025 e il 2028 più di 8mila raggiungeranno l'età pensionabile. In Campania si stima che oltre 1.100 professionisti andranno in pensione entro il 2028. Per provare a ridurre il deficit, la Regione ha sbloccato le procedure di assegnazione: la graduatoria pubblicata a fine 2025 comprende 993 medici che dovrebbero entrare progressivamente in servizio nei prossimi mesi.

Nel frattempo cresce la domanda di assistenza. Nel 2025 gli over 65 in Italia sono diventati circa 14,6 milioni, con oltre la metà affetta da almeno due patologie croniche. Negli ultimi quarant'anni la popolazione anziana è quasi raddoppiata, mentre gli ultraottantenni sono triplicati.

*NapoliToday è anche su Mobile! [Scarica l'App](#) per rimanere sempre aggiornato.*

© Riproduzione riservata



Si parla di **medici di famiglia**

Sullo stesso argomento

