



Cerca...

ACQUISTA

Quotidiano Motori

Oroscopo

Italiano

**Il Quotidiano**  
(L'ALTRA VOCE)

HOME

NAZIONALE ▾

CALABRIA ▾

BASILICATA ▾

CAMPANIA ▾

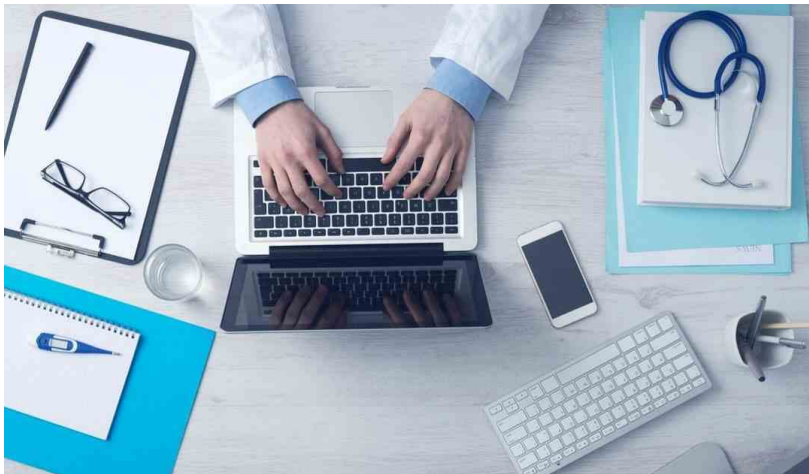
PUGLIA



Puglia Società e Cultura Salute e Assistenza

# Puglia, emergenza medici di famiglia: 702 in pensione entro il 2028

DENISE UBBRIACO | 17 MARZO 2026 12:20 | 0 commenti



puglia, medici  
**Font Resizer**

AAA

1 minuto per la lettura

**Tra pensionamenti e carenza di nuovi ingressi, la Puglia rischia un forte deficit di medici di base con conseguenze su liste d'attesa e accesso alle cure primarie.**

La Puglia si trova di fronte a una sfida significativa per la medicina territoriale. Secondo i dati della fondazione Gimbe, entro il 2028, 702 medici di famiglia lasceranno il servizio per raggiungimento dell'età pensionabile (70 anni), accentuando una carenza già evidente. Già dal primo gennaio 2025, il deficit riguarda 279 professionisti. Attualmente, ogni medico assiste in media 1.331 pazienti, poco sotto la media

[Cerca nell'Archivio](#)

Cerca...

All Giornalisti ▾

All Sezioni ▾

All Province ▾

All Argomenti ▾

All Temi ▾

Conferma

[Ultimi articoli](#)

**La Federcalcio iraniana non rinuncia al Mondiale: "Il Governo Usa non collabora, fateci giocare in Messico"**

**Smart Paper: è ancora sciopero, appello al governatore Bardi**

**Cosenza Calcio, cresce l'attesa dei tifosi**

[Archivio articoli](#)

Marzo 2026

Febbraio 2026

Gennaio 2026

2026 ▾

SFOGLIA

nazionale, con conseguenze su tempi di attesa e continuità delle cure.

Negli ultimi cinque anni, tra il 2019 e il 2024, la regione ha registrato una riduzione dei medici di medicina generale del 26,3%, quasi il doppio della media italiana (14,1%). Un calo rapido, collegato sia ai pensionamenti sia alla carenza di nuovi ingressi, che rischia di compromettere l'efficienza del sistema sanitario e l'accesso alle cure primarie. Un segnale positivo arriva però dai concorsi per il corso di formazione specifica in Medicina generale: nel 2025 i candidati sono stati il 27% in più rispetto ai posti disponibili, dimostrando interesse crescente per la professione. Tuttavia, questa tendenza non sarà sufficiente a compensare completamente i pensionamenti previsti nei prossimi anni.

La fondazione Gimbe sottolinea l'urgenza di azioni concrete: programmazione dei concorsi, incentivi per i giovani medici e politiche di valorizzazione della medicina di base sono indispensabili per evitare un vuoto significativo nell'assistenza primaria e tutelare la salute dei cittadini. Senza queste misure, la Puglia rischia di affrontare un deficit di assistenza primaria con ripercussioni su tempi di attesa, continuità delle cure e qualità del servizio sanitario.

COPYRIGHT

Il Quotidiano del Sud © - RIPRODUZIONE RISERVATA

### Invia commento







### Argomenti

- Arte (95)
- Articolo Sponsorizzato (106)
- Capitale Umano e Creatività (390)
- Consultazione Online (11)
- Cronache (59106)
- Economia (3525)
- Gli Editoriali (1953)
- Il dibattito e le idee (514)
- Il mondo che cambia (580)
- Il Palazzo (1138)
- I Nord e I Sud del Mondo (577)
- L'Altravoce dei Ventenni (611)
- L'Altravoce del Lunedì (120)
- L'Intervista (401)
- L'Italia Rovesciata (812)
- La Bacheca delle Offerte (3)
- La Card di Buttafuoco (975)
- La Sfogliatella di Marassi (1214)
- Le due Italie (3052) Lettere (62)
- Mimi (667) Nazionale (93)
- Opinioni (543) Politica (11262)
- Regole e Diritti (70)
- Rubriche (790)
- Società e Cultura (9684)
- Spettacoli (4891) Sport (7273)