

HOME | CONTATTI

innovare e crescere...

HOME CRONACA POLITICA ATTUALITÀ SPORT CULTURA E SPETTACOLO VIDEO ITALIA ULTIM'ORA PUBBLIREDAZIONALE

LIVE

ULTIM'ORA

Donna accoltellata in Gae Aulenti: chi è Vincenzo Lanni, recidivo che colpisce a caso



Teleriabilitazione Neuropsicologica e Psicologica
La riabilitazione a casa tua



WESUD > ULTIM'ORA



ULTIM'ORA

Lep, affitti, banche, tasse e sanità: allarmi e richieste delle associazioni al Senato sulla manovra

Crotone, 3 Novembre 2025 • 20:18



Cerca

Cerca

Ultime notizie



Le Sirene guardano avanti: segnali positivi nonostante la sconfitta a Catania

3 NOVEMBRE 2025



Un giovane esempio di cittadinanza attiva: Giuseppe Malena guida gli studenti

crotonesi

3 NOVEMBRE 2025



Pasqualina Straface nella nuova Giunta Occhiuto: impegno rafforzato per welfare, pari opportunità e benessere animale

3 NOVEMBRE 2025



Crotone si stringe alla Polizia: cordoglio per l'Assistente Capo Scarpati

3 NOVEMBRE 2025



Doppio oro per Salvatore Suppa dell'ASD Nuotatori Krotonesi al III Memorial Massimo Borracci

3 NOVEMBRE 2025

Wesud
5 days ago

CRONACA | Banca Generali Private e IR Top Consulting guidano le PMI del Sud verso strategie sostenibili, innovazione e nuove opportunità di crescita.

PMI del Sud: sostenibilità e innovazione al centro del futuro imprenditoriale

(A dnkronos) – Dall'allarme sui Lep agli strali per il rialzo delle tasse sugli affitti brevi, dalla richiesta di alleggerire il fisco sui professionisti alla scarsa attenzione per le politiche green. E' una miscellanea di richieste, rilievi e proposte quella che è emersa oggi alla prima giornata di audizioni sulla manovra. Ben 26 auditi, tra associazioni, consigli di categoria, fondazioni in rappresentanza di svariate categorie, dal cinema alle banche, dagli affittuari alla sanità privata e le famiglie, solo per citarne alcuni, e una suora, Anna Monia Alfieri, membro dell'Unione Superiore Maggiori d'Italia (Usmi).

ABI: MISURE COLPIRANNO ANCHE ISTITUTI PICCOLI – "L'impatto" del contributo delle banche previsto nella manovra "sarà su tutte le banche: è in funzione delle dimensioni ma colpirà tutte le banche in tutte le sue composizioni", affermano i rappresentanti Abi durante l'audizione, quantificando "il maggior gettito" che deriva dal contributo per il quadriennio 2026-2029 a circa 9,6 miliardi di euro. Un costo che tra gli altri oneri comporta anche un mancato impiego della liquidità che se fosse stata investita in titoli di stato "avrebbe generato ricavi finanziari per circa 800 milioni di euro (fine orizzonte 2030)", si rileva.

AFFITTI BREVI, PER FIMAA RIALZO TASSA DISCRIMINATORIO – L'aumento al 26% della cedolare secca sulle locazioni brevi è "irragionevole e fortemente discriminatoria, poiché penalizza in modo diretto l'intera categoria dei mediatori immobiliari, e colpisce proprio coloro che garantiscono la trasparenza e la regolarità del mercato", sottolinea Maurizio Pezzetta, vicepresidente vicario di Fimaa Italia-Confcommercio, in audizione sul ddl Bilancio. "L'aumento della cedolare secca – ha spiegato Pezzetta, – rischia di produrre effetti contrari agli obiettivi sperati, generando un impatto negativo sui conti pubblici e incentivando l'evasione invece di contrastarla".

ALLARME LEP DA SVIMEZ – "La previsione di nuovi Lep sociali prevalentemente senza copertura e con un chiaro richiamo agli effettivi beneficiari rischia una cristallizzazione della spesa storica e quindi dei divari", avverte lo Svimez in audizione.

RISCHIO DEFINANZIAMENTO SANITA' PER GIMBE – La Fondazione Gimbe mette in guardia contro il rischio di "definanziamento strutturale" della sanità pubblica. "A fronte di miliardi sbandierati in valore assoluto, la sanità pubblica ha perso in quattro anni l'equivalente di una legge di bilancio, mentre per cittadini e Regioni crescono liste di attesa, spesa privata e diseguaglianze di accesso", affermano i rappresentanti della Fondazione.

CONFPROFESSIONI CHIEDE PIU' CORAGGIO SU FISCO – La manovra è "equilibrata" ma serve "un po' più coraggio" per alzare la platea del taglio Irpef ed in particolare affrontare il "problema di fondo" non risolto dell'equità orizzontale "perché lavoratori autonomi pagano più tasse dei dipendenti: ogni euro di imposta al dipendente, per il professionista sono 4 euro", denunciano i rappresentanti di Confprofessioni davanti alle commissioni Bilancio riunite di Camera e Senato.

FOCUS SU EMERGENZE SOCIALI PER FORUM TERZO SETTORE – Gli orientamenti della manovra sono "comprensibili e accettabili" ma serve maggiore attenzione "ad alcune emergenze sociali, in particolare al contrasto delle disuguaglianze, all'investimento sulla coesione sociale", sollecita il forum del terzo settore.

WWF CHIEDE INVERSIONE ROTTA SU GREEN – "Come Wwf siamo convinti che sia necessaria l'inversione di rotta per costruire un'economia della transizione, della sicurezza climatica e della tutela della biodiversità. Inversione che purtroppo, dobbiamo dirlo, non troviamo in questa manovra che, al contrario, continua quasi ad ignorare la crisi climatica e ambientale e taglia fondi per la

wesud.it

A Reggio Calabria, Banca Generali Private, in collaborazione con IR Top Consulting, ha promosso l'evento "Percorsi di sostenibilità per le PMI del Sud",

View on Facebook · Share

Wesud
5 days ago

POLITICA | Il presidente della Regione Calabria firma i primi provvedimenti monocratici, dando impulso a 900 milioni di euro di risorse europee e nazionali per resilienza idrica, politiche abitative e sviluppo urbano.

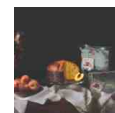
Fondi Ue: Occhiuto avvia la nuova legislatura con misure su idrico, social housing e rigenerazione urbana

wesud.it

Il presidente della Regione Calabria, Roberto Occhiuto, ha inaugurato oggi la fase operativa della nuova legislatura approvando i primi atti strategici

View on Facebook · Share

Italia



Enogastronomia, Merano Wine Festival premia i dolci Loison con il WineHunterOro

3 NOVEMBRE 2025



Carmine Abate vince il Premio Biella Letteratura e Industria

3 NOVEMBRE 2025



A Ercolano gli interventi per la riqualificazione di Villa Favorita

3 NOVEMBRE 2025



Agli Uffici grande mostra sull'arte in cera tra il Cinque e il Seicento

3 NOVEMBRE 2025




Moderno, tecnologico ed efficiente: ecco il Nuovo polo dei laboratori 'Rita Levi Montalcini' dell'Irccs Spallanzani di Roma

31 OTTOBRE 2025

protezione del territorio e della natura".
—economiawebinfo@adnkronos.com (Web Info)

Seguici anche sul nostro canale

 Telegram

 [adnkronos](#) [ultimora](#)


Articoli Correlati



Manovra, confermato contributo delle banche per 5 miliardi



Manovra, Salvini: "3,5 miliardi da banche da investire in Sanità"



Manovra, da Meloni "imbroglio" su banche e sanità: l'attacco delle opposizioni



Agenzia delle entrate-Riscossione sospende l'invio delle cartelle fino al 20 agosto



TESTATA GIORNALISTICA
Aut. trib. di Crotone
n. 1 del 17/02/2016

REDAZIONE:
Via Marciana, 1
88900 Crotone KR

info@wesud.it
DIRETTORE RESPONSABILE:
Antonella Marazziti

EDITORE:
POLIMEDIA
Via Marciana, 1
88900 Crotone KR
P.i 03604040794
N REA KR-182410
N ROC 30864

Powered by  IDEMEDIA®






SEZIONI

Attualità
Cronaca
Cultura & Spettacolo
Politica
Sport
Video

INFORMAZIONI

Contatti
Cookie Policy
Privacy
Feed RSS

SOCIAL

 Facebook
 Twitter
 Instagram
 Telegram
 Youtube

ARCHIVI

Novembre 2025
Ottobre 2025
Settembre 2025
Agosto 2025
Luglio 2025
Giugno 2025
Maggio 2025
Aprile 2025
Marzo 2025
Febbraio 2025
Gennaio 2025
Dicembre 2024
Novembre 2024
Ottobre 2024
Settembre 2024
Agosto 2024
Luglio 2024
Giugno 2024